

(

2008年度 JLA 中堅職員ステップアップ研修(1)
2008年11月2日(日)
山本昭和(神戸市立中央図書館)
領域2 区分C コレクションづくりの実際

コレクションづくりの実際

1. 図書館概要

統計(別紙1)

2. 収集方針

第2章 収集方針及び基準
第1節 基本方針及び収集の方法
(基本方針)
第3条 神戸市立図書館は、公共図書館の役割、市民の要求及び社会的な動向に十分配慮して、広く教養、調査研究、レクリエーション等に資する資料を収集する。
収集にあたっては、著者等の思想的、宗教的、党派的立場にとらわれてその著作を排除することなく、対立する意見のある問題については、それぞれの観点に立った資料を幅広く収集する。なお、他からの圧力や干渉等に影響されたり、紛糾を恐れ自己規制したりはしない。
2 市民からの蔵書に対する要望や意見は、検討のうえ資料収集に活かすように努める。

3. 選択・収集

(1) 会議

会議用リスト(別紙2)

(2) 予約

H20年9月	全館合計	前年度比
貸出総冊数	552,417	100.4%
予約件数	103,035	123%

不足している本(別紙3)

不足している本の補充(別紙4)

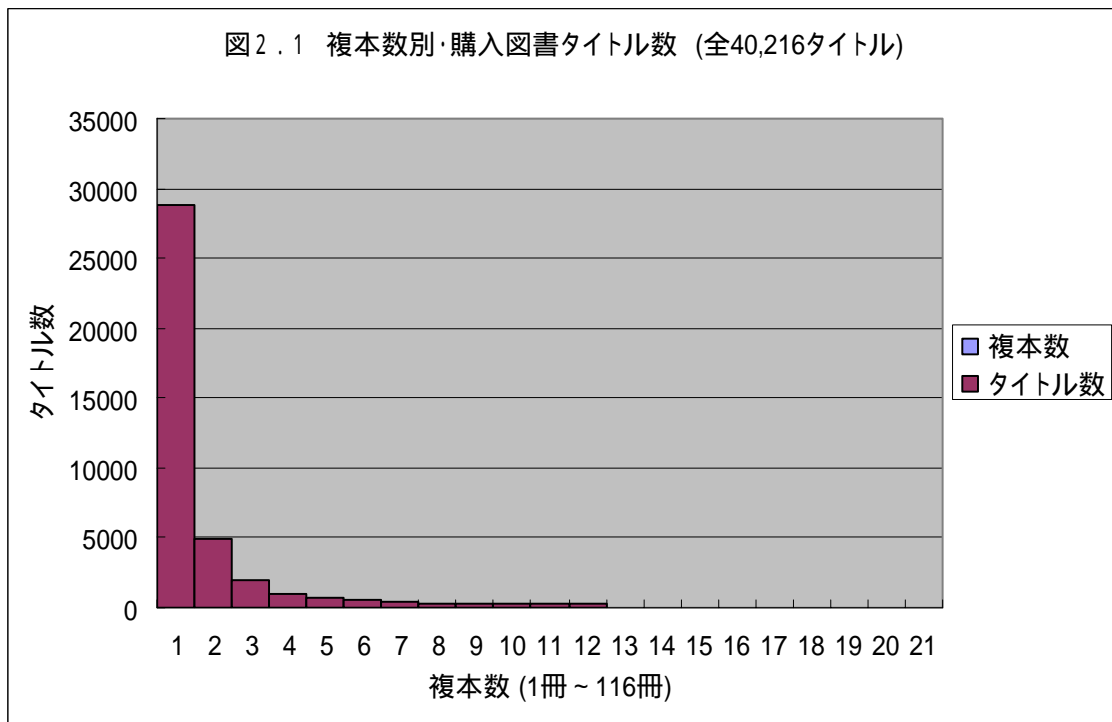
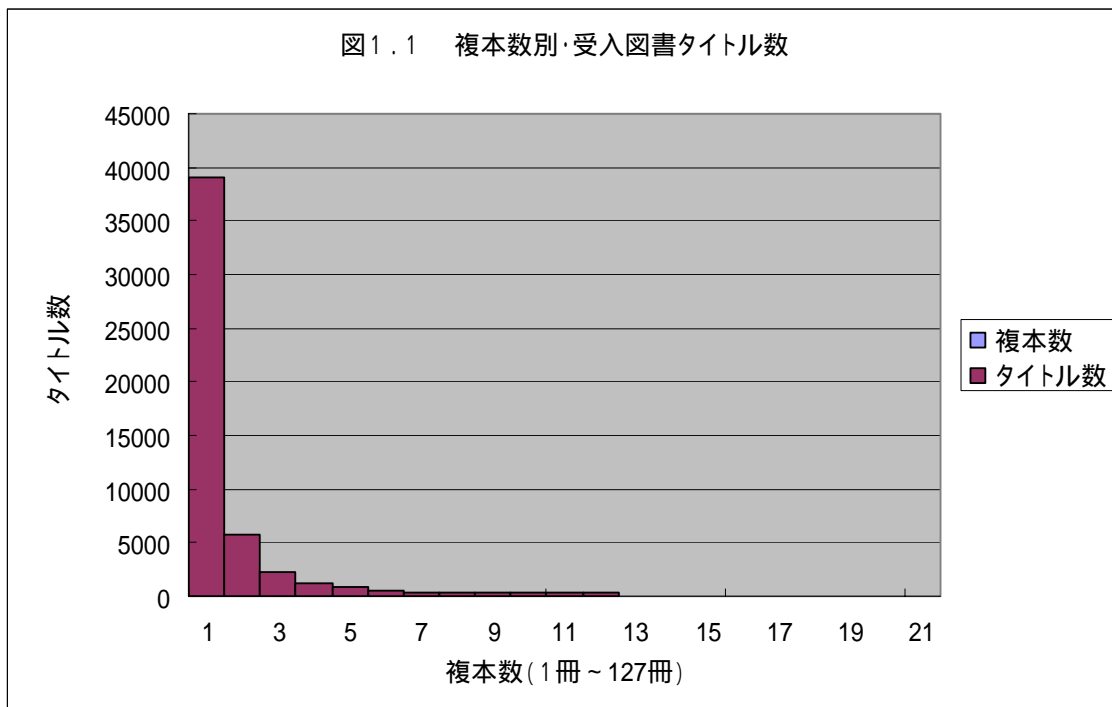
(

2008年度 JLA 中堅職員ステップアップ研修(1)
2008年11月2日(日)
山本昭和(神戸市立中央図書館)
領域2 区分C コレクションづくりの実際

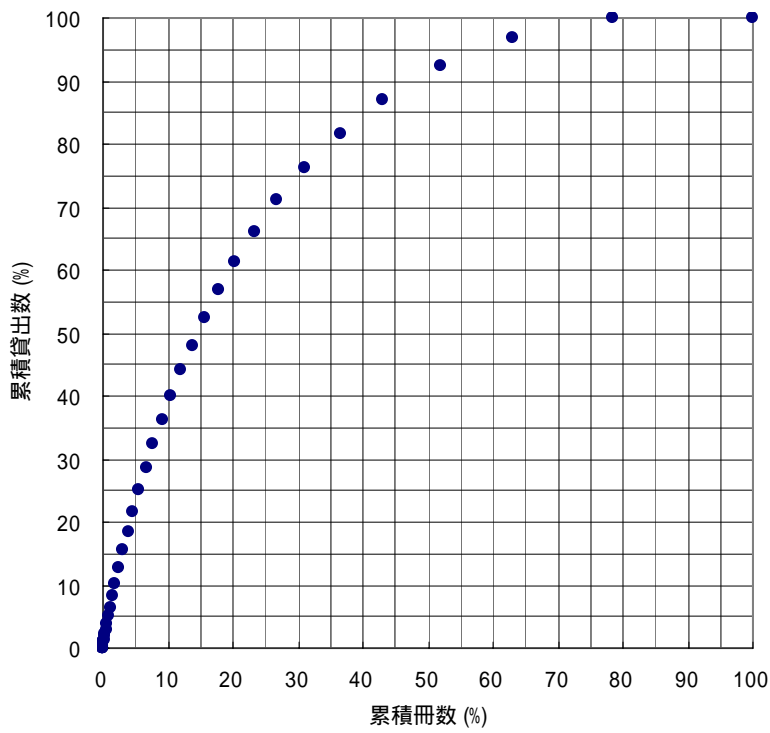
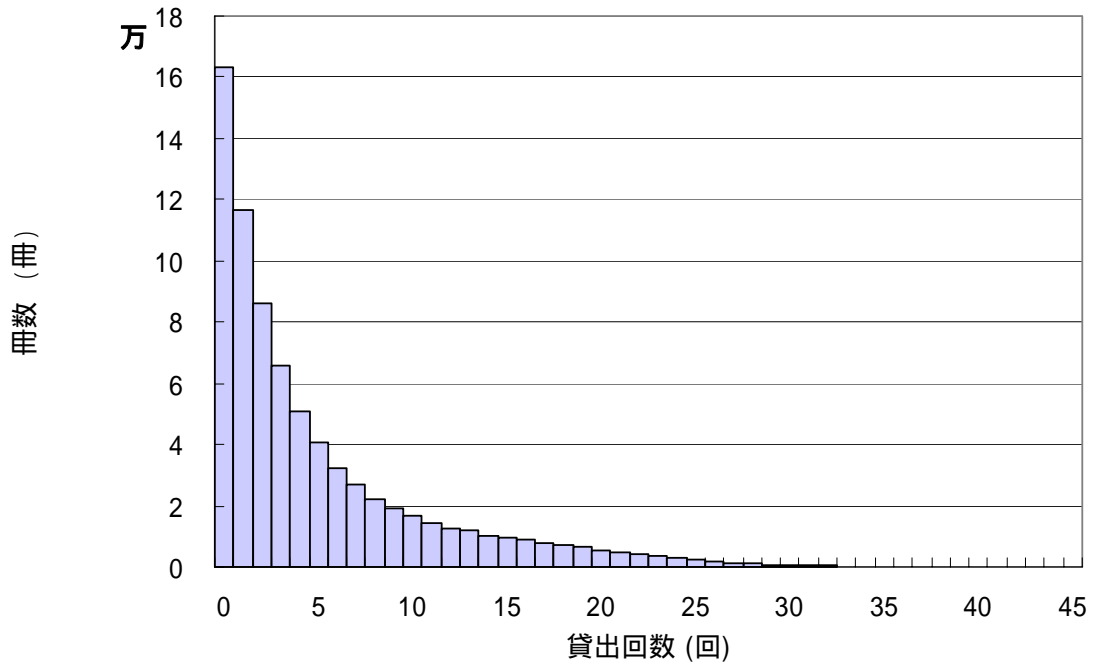
3. 評価

受入タイトル数・表(別紙5)

受入タイトル数・図



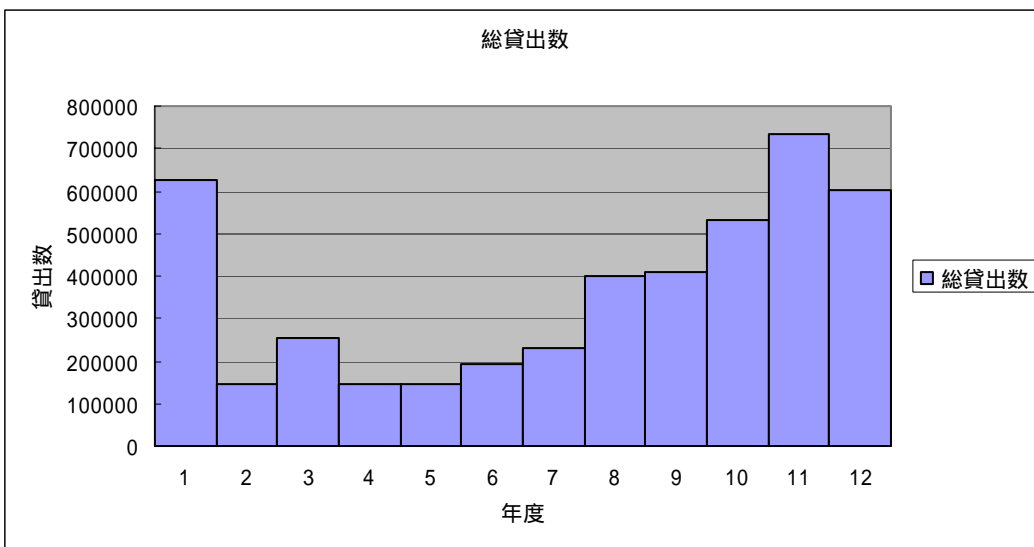
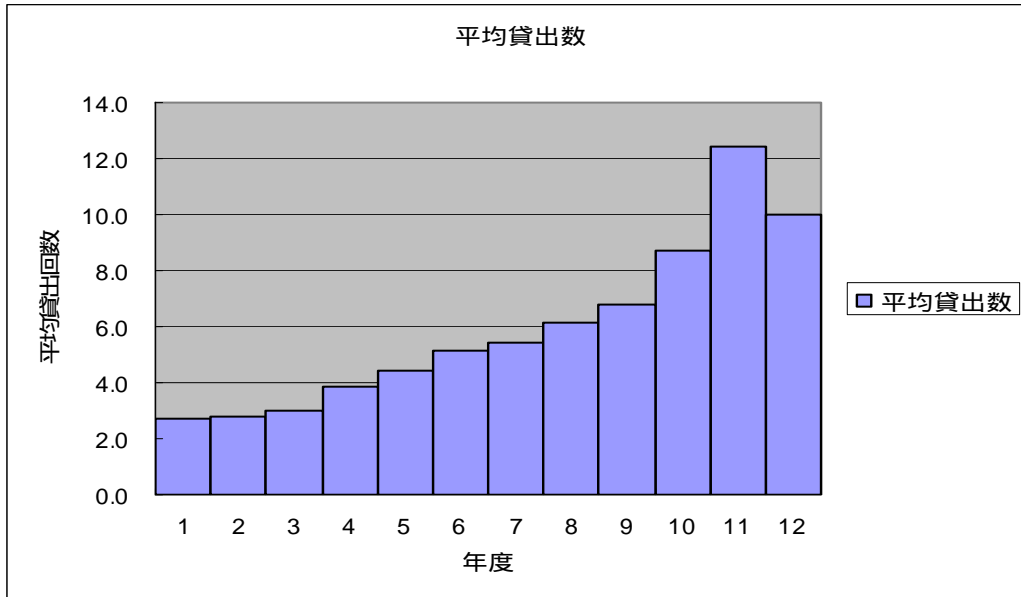
各図書館の貸出回数



(

2008年度 JLA 中堅職員ステップアップ研修(1)
2008年11月2日(日)
山本昭和(神戸市立中央図書館)
領域2 区分C コレクションづくりの実際

受入年別の貸出回数



(

2008年度 JLA 中堅職員ステップアップ研修(1)
 2008年11月2日(日)
 山本昭和(神戸市立中央図書館)
 領域2 区分C コレクションづくりの実際

各館別利用分析(別紙8)

来館者満足度調査

Q.8 この図書館にはあなたの読みたい本がありますか

全館の満足度平均は3.53で、最も満足度が高いのは中央図書館の4.00でした。これは、他の図書館と比べて、中央図書館の蔵書が最も多いためと思われます。自由記入欄では「本が少ない」「本が古くて汚れている」「新刊書が少ない」「専門書が少ない」など、蔵書に関するご意見を353名の方からいただいています。図書購入費や蔵書全体のバランスを考えながら、魅力的な蔵書になるよう努めます。

<表7.読みたい本があるか>

Q.8	5	4	3	2	1	無回答	計(%)	計(人)	平均
中央	34.6	38.4	17.1	6.7	1.4	1.9	100	1022	4.00
東灘	15.2	32.9	23.1	23.1	5.3	0.4	100	532	3.30
灘	16.9	36.9	23.4	16.4	4.9	1.5	100	945	3.45
三宮	14.4	32.9	26.1	18.4	6.3	1.9	100	571	3.31
兵庫	17.9	40.5	23.3	13.1	2.2	3.0	100	464	3.61
北	18.8	36.7	23.4	16.0	2.7	2.3	100	256	3.54
北神	23.2	32.0	23.6	16.1	3.9	1.3	100	466	3.55
新長田	19.4	39.1	22.5	15.1	2.6	1.3	100	391	3.59
須磨	19.9	35.0	25.6	14.8	3.5	1.1	100	371	3.54
垂水	17.4	31.8	23.6	20.4	5.0	1.8	100	764	3.37
西	16.6	34.1	23.8	19.7	4.9	0.8	100	902	3.38
全館	20.2	35.4	22.8	16.1	3.9	1.5	100	6684	3.53

5 満足している
 4 やや満足している
 3 どちらともいえない
 2 やや不満である
 1 不満である

地域分析(別紙7)

4. 除架

(1) 一度も借りられなかった本のリスト

除架用リスト(別紙8)

(2) 保存システム

(3) リサイクル